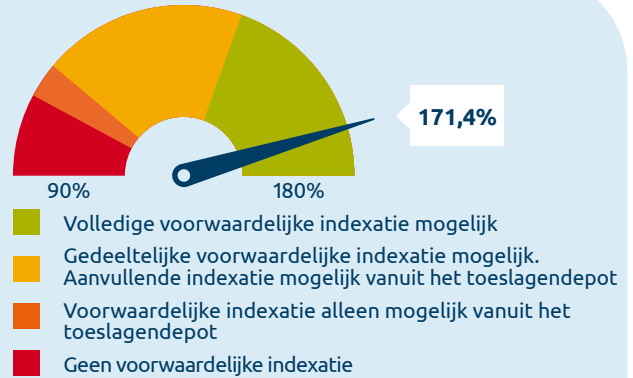


## Basispensioenregeling Over salaris tot € 128.810,-

De beleidsdekkingsgraad (het gemiddelde van de maandelijkse dekkingsgraden van de afgelopen twaalf maanden) is gestegen naar 171,4%.



	Q4 '22	Q1 '23	Q2 '23	Q3 '23
<b>Beleidsdekkingsgraad</b>	161,4%	167,3%	169,4%	171,4%

Basispensioenregeling	Marktw waarde (€ mln) eind Q3 '23	Rendement Q3 '23	Rendement 2023
<b>Aandelen</b>	2.911	0,66%	8,55%
<b>Obligaties</b>	4.626	-3,22%	-0,26%
<b>Vastgoed</b>	1.832	-0,78%	-4,73%
<b>Overig</b>	159	0,00%	0,00%
<b>Totaal</b>	<b>9.528</b>	<b>-3,78%</b>	<b>0,12%</b>

*'Om nu en in de toekomst een welvaartsvast pensioen uit te kunnen betalen, beleggen wij uw premie. Hoe werkt beleggen voor uw pensioen en hoe kunt u zelf beleggen voor aanvullend pensioen, bijvoorbeeld via de netto pensioenregeling? Op 23 oktober heb ik hierover een webinar gegeven. U kunt de uitzending terugkijken in de Pensioen Academy.'*

**Gilliam van Wijlick**  
bestuurslid Pensioenfonds  
Vliegend Personeel KLM



## Netto pensioenregeling Over salaris boven € 128.810,-

U bepaalt zelf hoe uw netto pensioenkapitaal belegd wordt. Vanaf deelname kiest u tussen standaard, defensief of offensief. Vanaf tien jaar voor pensionering kiest u voor het doorbeleggingsfonds of het obligatiefonds.

**Weten hoe uw netto pensioenkapitaal zich ontwikkelt?**  
Kijk in MijnKLMpensioen via [www.klmvliegendfonds.nl](http://www.klmvliegendfonds.nl)

**Ontvangt u een netto variabele uitkering?**

De jaarresultaten die het pensioenfonds behaalt worden (gespreid over een periode van 3 jaar) verwerkt in de uitkering per 1 juli in het daaropvolgende jaar.

↑ Het (voorlopige) resultaat van de beleggingen van het collectieve kapitaal bedraagt over 2023, mede als gevolg van de opgelopen rente **+6,1%**.

**Risico daling uitkering / Verwachte aanpassing uitkering**

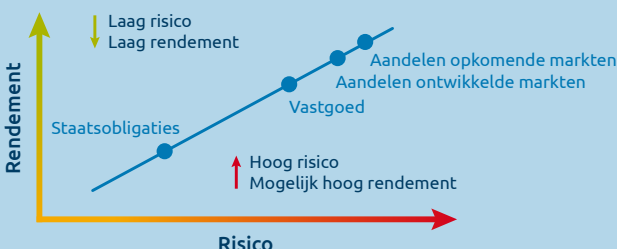
● Laag ● Gemiddeld ● Hoog ● Zeer laag

Netto pensioenregeling	Marktw waarde (€ mln) eind Q3 '23	Rendement Q3 '23	Rendement 2023
Mixfonds			
Defensief	0,6	-2,6%	2,2%
Standaard	81,5	-0,3%	5,1%
Offensief	20,0	-0,3%	5,5%
Voorsorteren op variabele uitkering bij het Pensioenfonds			
Doorbeleggingsfonds	45,6	-3,3%	1,6%
- opbouwfase	30,0	-3,3%	1,6%
- uitkeringsfase	15,7	-3,3%	1,7%
Voorsorteren op vaste uitkering bij een verzekeraar			
Obligatiefonds	7,2	-9,5%	-7,4%

vanaf deelname vanaf 10 jaar voor pensionering

## Beleggingsrendement versus risico

Op 23 oktober is een webinar over beleggen voor pensioen gegeven. In het webinar is onder andere ingegaan op de risico's van het beleggen.



## Webinar Beleggen voor uw pensioen terugkijken?

Log in op [MijnKLMpensioen](http://MijnKLMpensioen) om het webinar terug te kijken. Binnenkort vindt u daar ook een Q&A van de vragen die gesteld zijn tijdens het webinar.

