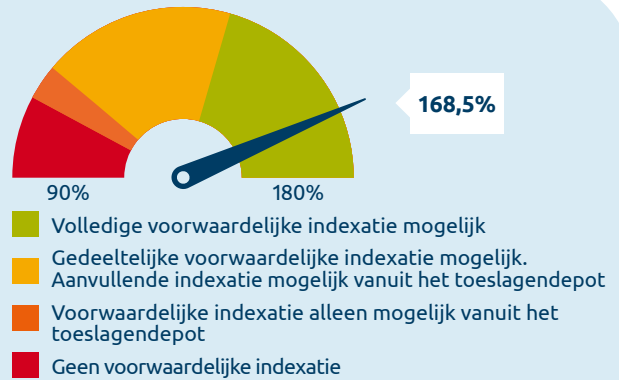


## Basispensioenregeling

Over salaris tot € 137.800,-

De beleidsdekkingsgraad (het gemiddelde van de maandelijkse dekkingsgraden van de afgelopen twaalf maanden) is gedaald naar 168,5%.

	Q3 '23	Q4 '23	Q1 '24	Q2 '24
<b>Beleidsdekkingsgraad</b>	171,4%	171,3%	169,6%	168,5%



Basispensioenregeling	Marktwarde (€ mln) eind Q2 '24	Rendement Q2 '24	Rendement 2024
<b>Aandelen</b>	2.586	3,79%	12,72%
<b>Obligaties</b>	5.962	-0,93%	-0,49%
<b>Vastgoed</b>	1.512	-0,25%	-0,57%
<b>Overig</b>	92	-1,27%	-1,92%
<b>Totaal</b>	<b>10.151</b>	<b>-0,91%</b>	<b>1,17%</b>

"Om de kans op negatieve schokken te beperken, hebben we afgelopen december besloten om minder risico te nemen in de beleggingsportefeuille. We hebben de renteafdekking opgehoogd en een aanpassing van de verhouding tussen de beleggingen in aandelen, vastgoed en obligaties doorgevoerd in het tweede kwartaal. Dit vergroot de kans op een voldoende gezonde financiële positie op het moment dat we overgaan naar het nieuwe pensioenstelsel."

**Vincent Vink,**  
bestuurslid Pensioenfonds  
Vliegend Personeel KLM



## Netto pensioenregeling Over salaris boven € 137.800,-

U bepaalt zelf hoe uw netto pensioenkapitaal belegd wordt. Vanaf deelname kiest u tussen standaard, defensief of offensief. Vanaf tien jaar voor pensionering kiest u voor het doorbeleggingsfonds of het obligatiefonds.

**Weten hoe uw netto pensioenkapitaal zich ontwikkelt?**  
Kijk in MijnKLMPensioen via [www.klmvliegendfonds.nl](http://www.klmvliegendfonds.nl)

**Ontvangt u een netto variabele uitkering?**

De jaarresultaten die het pensioenfonds behaalt worden (gespreid over een periode van 3 jaar) verwerkt in de uitkering per 1 juli in het daaropvolgende jaar.

↑ Het (voorlopige) resultaat over 2024 bedraagt **+4,2%**.

**Risico daling uitkering / Verwachte aanpassing uitkering**

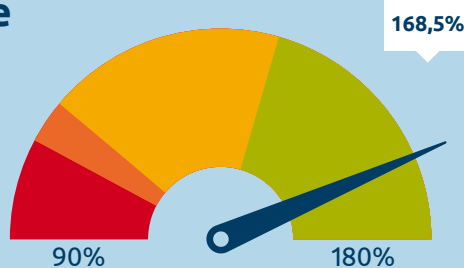
● Laag ● Gemiddeld ● Hoog ● Zeer laag

Netto pensioenregeling	Marktwarde (€ mln) eind Q2 '24	Rendement Q2 '24	Rendement 2024
Mixfonds			
● <b>Defensief</b>	0,8	0,5%	4,1%
● <b>Standaard</b>	97,6	2,0%	7,9%
● <b>Offensief</b>	27,7	2,3%	9,3%
Voorsorteren op variabele uitkering bij het Pensioenfonds			
● <b>Doorbeleggingsfonds - opbouwfase</b>	58,7	-0,4%	1,8%
● <b>- uitkeringsfase</b>	38,8	-0,4%	1,8%
● <b>- uitkeringsfase</b>	19,9	-0,4%	1,8%
Voorsorteren op vaste uitkering bij een verzekeraar			
● <b>Obligatiefonds</b>	10,5	-2,9%	-5,1%

vanaf deelname vanaf 10 jaar voor pensionering

## Solide financiële positie

De beleidsdekkingsgraad daalde in het eerste half jaar van 2024 van 170,8% (eind januari 2024) naar 168,5% per eind juni 2024. Momenteel bevinden we ons in de klim van onze transitiereis. Daarbij kijken we goed hoe we gedurende en na de transitie onze goede financiële positie kunnen behouden. De stand van de dekkingsgraad per 1 juni 2025 is een belangrijk moment in onze transitiereis, omdat dit het beslismoment is of de overgang naar de nieuwe pensioenregeling (inclusief invaren, oftewel het onderbrengen van de opgebouwde pensioenaanspraken in de nieuwe regeling) kan plaatsvinden per 1 januari 2026.



Is de minimale dekkingsgraad op 1 juni 2025 lager dan 140%, dan worden de in het transitieplan gemaakte afspraken opnieuw besproken.

## Jaarverslag

Het jaarverslag 2023 is gepubliceerd op onze website. In dit jaarverslag legt het bestuur van Stichting Pensioenfonds Vliegend Personeel KLM verantwoording af over het gevoerde beleid en de financiële resultaten in 2023.

Bekijk [hier](#) het jaarverslag.

