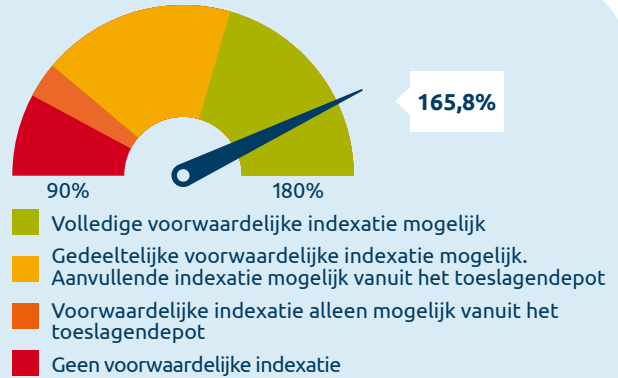


Basispensioenregeling

Over salaris tot € 137.800,-

De beleidsdekkingsgraad (het gemiddelde van de maandelijkse dekkingsgraden van de afgelopen twaalf maanden) is gedaald naar 165,8%.



	Q4 '23	Q1 '24	Q2 '24	Q3 '24
Beleidsdekkingsgraad	171,3%	169,6%	168,5%	165,8%

Basispensioenregeling	Marktwarde (€ mln) eind Q3 '24	Rendement Q3 '24	Rendement 2024 YTD
Aandelen	2.598	1,87%	14,8%
Obligaties	6.186	2,75%	2,25%
Vastgoed	1.509	-1,62%	-2,19%
Overig	230	2,14%	0,20%
Totaal	10.523	3,98%	5,20%

"De overgang van het vermogensbeheer naar het nieuwe pensioenstelsel is een ingrijpend proces, waarbij zowel het beleggingsbeleid als de operationele aspecten van groot belang zijn. Op dit moment richten we ons samen met onze uitbestedingspartijen intensief op de voorbereidingen voor deze transitie, zowel voor de basisregeling als voor de nettoregeling."

Alex Balm
bestuurslid Pensioenfonds
Vliegend Personeel KLM



Netto pensioenregeling Over salaris boven € 137.800,-

U bepaalt zelf hoe uw netto pensioenkapitaal belegd wordt. Vanaf deelname kiest u tussen standaard, defensief of offensief. Vanaf tien jaar voor pensionering kiest u voor het doorbeleggingsfonds of het obligatiefonds.

Weten hoe uw netto pensioenkapitaal zich ontwikkelt?
Kijk in MijnKLMpensioen via www.klmvliegendfonds.nl

Ontvangt u een netto variabele uitkering?

De jaarresultaten die het pensioenfonds behaalt, worden (gespreid over een periode van 3 jaar) verwerkt in de uitkering per 1 juli in het daaropvolgende jaar.

↑ Het (voorlopige) resultaat over 2024 bedraagt +2,1%.

Risico daling uitkering / Verwachte aanpassing uitkering

● Laag ● Gemiddeld ● Hoog ● Zeer laag

Netto pensioenregeling	Marktwarde (€ mln) eind Q3 '24	Rendement Q3 '24	Rendement 2024 YTD
Mixfondsen			
● Defensief	0,8	3,7%	7,9%
● Standaard	102,7	3,6%	11,7%
● Offensief	30,3	4,2%	13,8%
Voorsorteren op variabele uitkering bij het Pensioenfonds			
● Doorbeleggingsfonds - opbouwfase	64,0	3,5%	5,4%
● - uitkeringsfase	42,3	3,5%	5,4%
● - uitkeringsfase	21,7	3,5%	5,4%
Voorsorteren op vaste uitkering bij een verzekeraar			
● Obligatiefonds	11,4	4,5%	-0,9%

vanaf deelname vanaf 10 jaar voor pensionering

Waarom verschilt het rendement tussen de basis- en netto regeling?

Het rendement in de basisregeling is anders dan in de netto regeling. We hebben namelijk verschillende beleggingsportefeuilles per regeling. In de basisregeling beleggen we meer of minder in beleggingscategorieën dan in de mixfondsen in de netto regeling. Als het rendement op aandelen bijvoorbeeld hoog is ten opzichte van andere beleggingscategorieën, dan heeft dat een groter effect op het totaalrendement van de portefeuille waarin we meer in aandelen beleggen. Andersom geldt natuurlijk hetzelfde.



Investment Case Vastgoed

Elk jaar doorlopen we een strategische analyse van één van onze drie beleggingspijlers: obligaties, aandelen en vastgoed. Dit jaar richten we ons tijdens deze Investment Case op onze vastgoedbeleggingen, namelijk met welke redenen en op welke manier we hierin beleggen. We kijken daarbij naar de bestaande categorieën binnen de vastgoedbeleggingen en niet naar nieuwe categorieën, om zo voldoende aandacht en tijd te besteden aan belangrijke trajecten zoals de overgang naar het nieuwe pensioenstelsel.