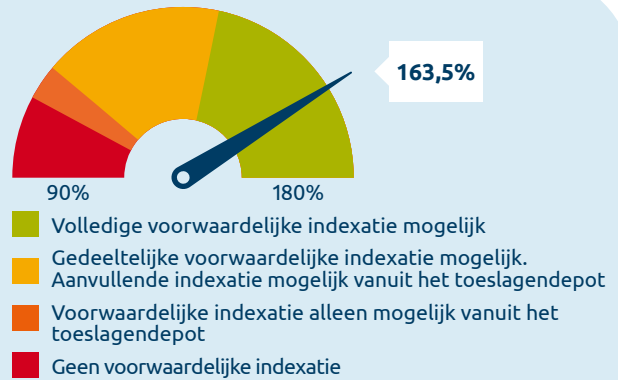


Basispensioenregeling

Over salaris tot € 137.800,-

De beleidsdekkingsgraad (het gemiddelde van de maandelijkse dekkingsgraden van de afgelopen twaalf maanden) is gedaald naar 163,5%.



	Q1 '24	Q2 '24	Q3 '24	Q4 '24
Beleidsdekkingsgraad	169,6%	168,5%	165,8%	163,5%

Basispensioenregeling	Marktwarde (€ mln) eind Q4 '24	Rendement Q4 '24	Rendement 2024 YTD
Aandelen	2.729	6,03%	21,76%
Obligaties	6.277	1,02%	3,29%
Vastgoed	1.567	3,78%	1,51%
Overig	6	-1,73%	-1,57%
Totaal	10.579	0,88%	6,13%

“Een van de belangrijkste risico's voor het rendement van de beleggingen van het pensioenfonds is de rente. De rente is vorig jaar eerst gedaald en daarna weer gestegen. Het fonds heeft de rente-afdekking verhoogd. Daardoor hebben veranderingen in de rente nu minder invloed op de financiële situatie van het fonds, en blijft de dekkingsgraad stabiel.”

Gilliam van Wijlick
bestuurslid Pensioenfonds
Vliegend Personeel KLM



Netto pensioenregeling Over salaris boven € 137.800,-

U bepaalt zelf hoe uw netto pensioenkapitaal belegd wordt. Vanaf deelname kiest u tussen standaard, defensief of offensief. Vanaf tien jaar voor pensionering kiest u voor het doorbeleggingsfonds of het obligatiefonds.

Weten hoe uw netto pensioenkapitaal zich ontwikkelt?
Kijk in MijnKLMpensioen via www.klmvliegendfonds.nl

Ontvangt u een netto variabele uitkering?
De jaarresultaten die het pensioenfonds behaalt, worden (gespreid over een periode van 3 jaar) verwerkt in de uitkering per 1 juli in het daaropvolgende jaar.

↑ Het (voorlopige) resultaat over 2024 bedraagt **+2,1%**.

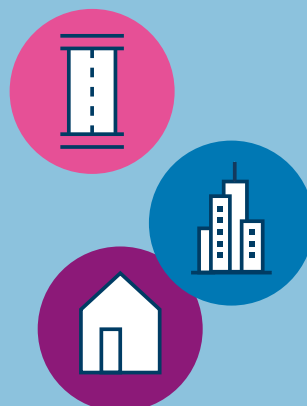
Risico daling uitkering / Verwachte aanpassing uitkering
● Laag ● Gemiddeld ● Hoog ● Zeer laag

Netto pensioenregeling	Marktwarde (€ mln) eind Q4 '24	Rendement Q4 '24	Rendement 2024 YTD
Mixfonds			
● Defensief	1,0	2,3%	10,5%
● Standaard	106,7	3,9%	16,1%
● Offensief	33,6	3,9%	18,3%
Voorsorteren op variabele uitkering bij het Pensioenfonds			
● Doorbeleggingsfonds - opbouwfase	68,6	1,3%	6,8%
● - uitkeringsfase	45,5	1,3%	6,8%
● - uitkeringsfase	23,1	1,3%	6,7%
Voorsorteren op vaste uitkering bij een verzekeraar			
● Obligatiefonds	12,4	-0,9%	-1,7%

vanaf deelname vanaf 10 jaar voor pensionering

Volledige indexatie in 2025

De maatstaf voor het toekennen van indexatie is de stijging van de cao-lonen Particuliere Bedrijven, gemeten van 31 juli 2023 tot 31 juli 2024. In deze periode stegen de lonen gemiddeld met 7,4%. De financiële positie van het pensioenfonds per eind november was met een beleidsdekkingsgraad van 164,0% goed genoeg om de opgebouwde en ingegane pensioenen per 1 januari 2025 volledig te verhogen met 7,4%.



Het belang van illiquide beleggingen in het nieuwe stelsel

In het nieuwe pensioenstelsel zijn waarderingen net zo belangrijk als in het oude stelsel, omdat maandelijkse rendementen voor de individuele pensioenvermogens betrouwbare schattingen vereisen. Een juiste waardering van illiquide beleggingen, zoals infrastructuur, onroerend goed en private equity, is daarom belangrijk. Eindejaarswaarderingen, die uitgebreider en diepgaander zijn, worden gebruikt in het jaarverslag. Het jaarverslag over 2024 verschijnt halverwege 2025.